

Cliente de Mensajería Instantánea Pidgin

¿Que es Pidgin?

Pidgin (anteriormente llamado **Gaim**) es un cliente multiplataforma de mensajería instantánea capaz de conectarse a múltiples redes (multiprotocolo) y cuentas (multicuenta) de manera simultánea.

Fuente: [http://es.wikipedia.org/wiki/Pidgin_\(software\)](http://es.wikipedia.org/wiki/Pidgin_(software))



Instalación

A continuación explicaremos como es que se realiza la instalación de Pidgin sobre Debian y derivados del mismo como Ubuntu:

Pasos para la instalación y configuración de Pidgin:

1. - Mediante Debian (también en distribuciones basados en Debian) usaremos el sistema de gestión de paquetes (Advanced Packaging Tool – APT) para realizar nuestra instalación mediante consola (también se puede usar programas de interfaz gráfica como Synaptic y similares).



2. - Agregamos el código de los repositorios de Pidgin en nuestro archivo sources.list (/etc/apt/sources.list), para así poder hacer la instalación mediante el sistema APT.

```
##Pidgin##
```

```
deb http://www.backports.org/debian etch-backports main contrib non-free
```



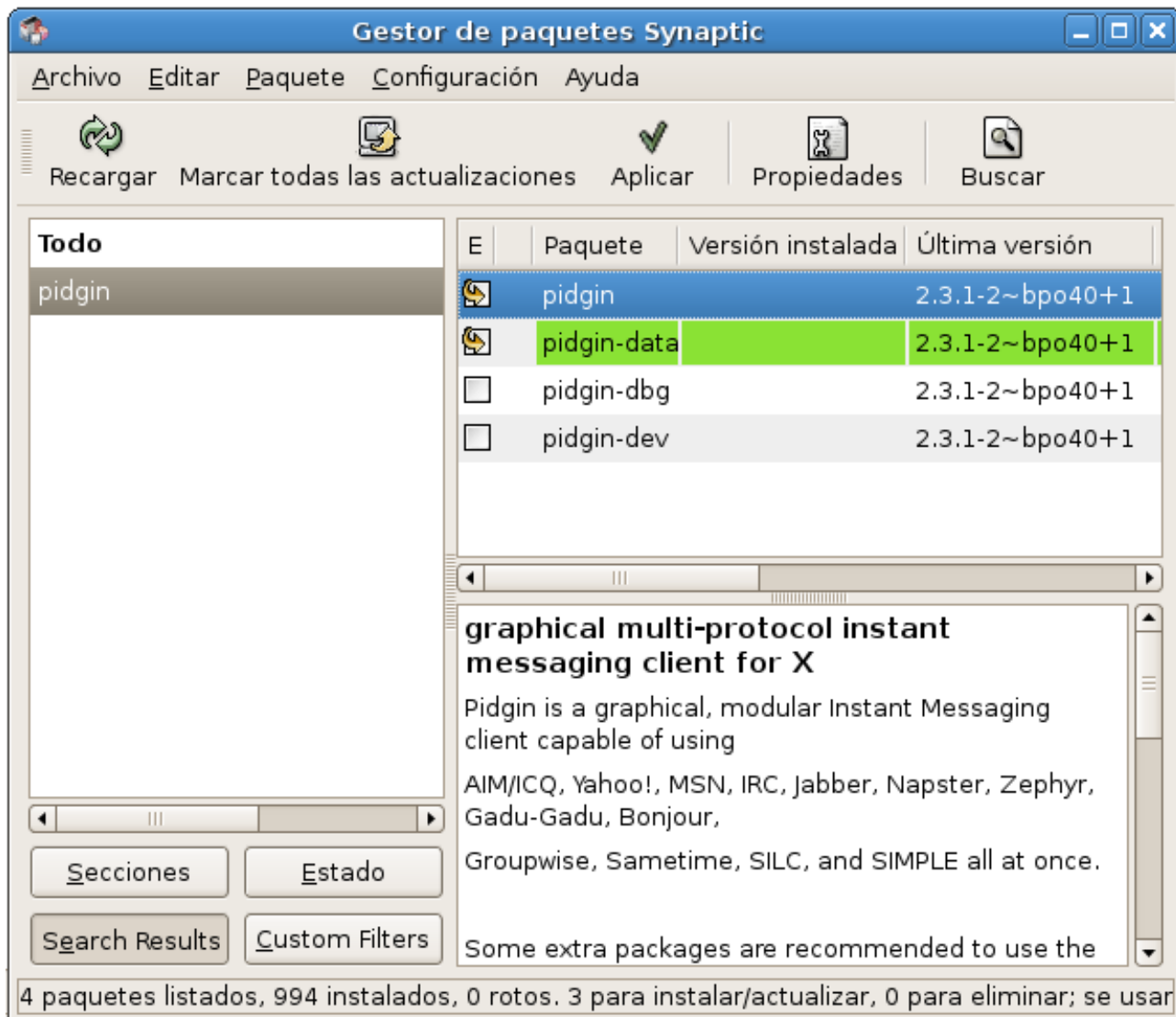
3. - A continuación procedemos a la instalación propiamente dicha, hacemos entonces uso de la herramienta APT, escribiendo en nuestra consola el comando “apt- get install pidgin” (sin las comillas), o mediante la interfaz gráfica de Synaptic haciendo una búsqueda del paquete para luego seleccionarlo para instalación e instalar lo anteriormente seleccionado.

Mediante la herramienta Synaptic:

Primero buscamos Pidgin

Luego seleccionamos en Pidgin “marcar par instalar”

Finalmente hacemos click en el icono “Aplicar”, para instalarlo



Mediante la consola:

Escribimos: apt-get install pidgin (Debemos habernos logueado como usuario root)

```
ovruni@Ernesto: ~
Archivo  Editar  Ver  Terminal  Solapas  Ayuda
Ernesto:/home/ovruni# apt-get install pidgin
Leyendo lista de paquetes... Hecho
Creando árbol de dependencias... Hecho
Se instalarán los siguientes paquetes extras:
  libpurple0 pidgin-data
Paquetes recomendados
  libpurple-bin
Se instalarán los siguientes paquetes NUEVOS:
  libpurple0 pidgin pidgin-data
0 actualizados, 3 se instalarán, 0 para eliminar y 0 no actualizados.
Necesito descargar 9615kB de archivos.
Se utilizarán 26.8MB de espacio de disco adicional después de desempaquetar.
¿Desea continuar [S/n]? s
Des:1 http://www.backports.org etch-backports/main pidgin-data 2.3.1-2~bpo40+1 [
6704kB]
Des:2 http://www.backports.org etch-backports/main libpurple0 2.3.1-2~bpo40+1 [2
021kB]
Des:3 http://www.backports.org etch-backports/main pidgin 2.3.1-2~bpo40+1 [890kB
]
Descargados 9615kB en 3m25s (46.7kB/s)
Seleccionando el paquete pidgin-data previamente no seleccionado.
(Leyendo la base de datos ...
88249 ficheros y directorios instalados actualmente.)
Desempaquetando pidgin-data (de ../pidgin-data_2.3.1-2~bpo40+1_all.deb) ...
Seleccionando el paquete libpurple0 previamente no seleccionado.
Desempaquetando libpurple0 (de ../libpurple0_2.3.1-2~bpo40+1_i386.deb) ...
Seleccionando el paquete pidgin previamente no seleccionado.
Desempaquetando pidgin (de ../pidgin_2.3.1-2~bpo40+1_i386.deb) ...
Configurando pidgin-data (2.3.1-2~bpo40+1) ...
Instalando una nueva versión del fichero de configuración /etc/purple/prefs.xml
...
Configurando libpurple0 (2.3.1-2~bpo40+1) ...
Configurando pidgin (2.3.1-2~bpo40+1) ...
```

4. - Ya estamos listos para comenzar a utilizar Pidgin como cliente de mensajería instantánea :D.

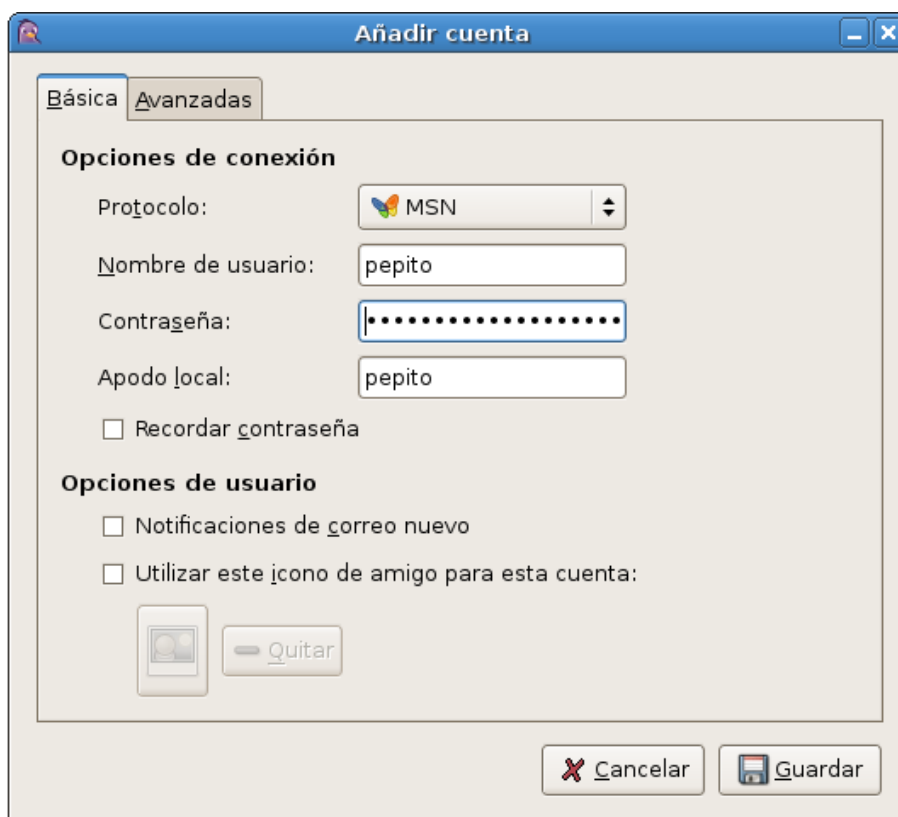


Configuración

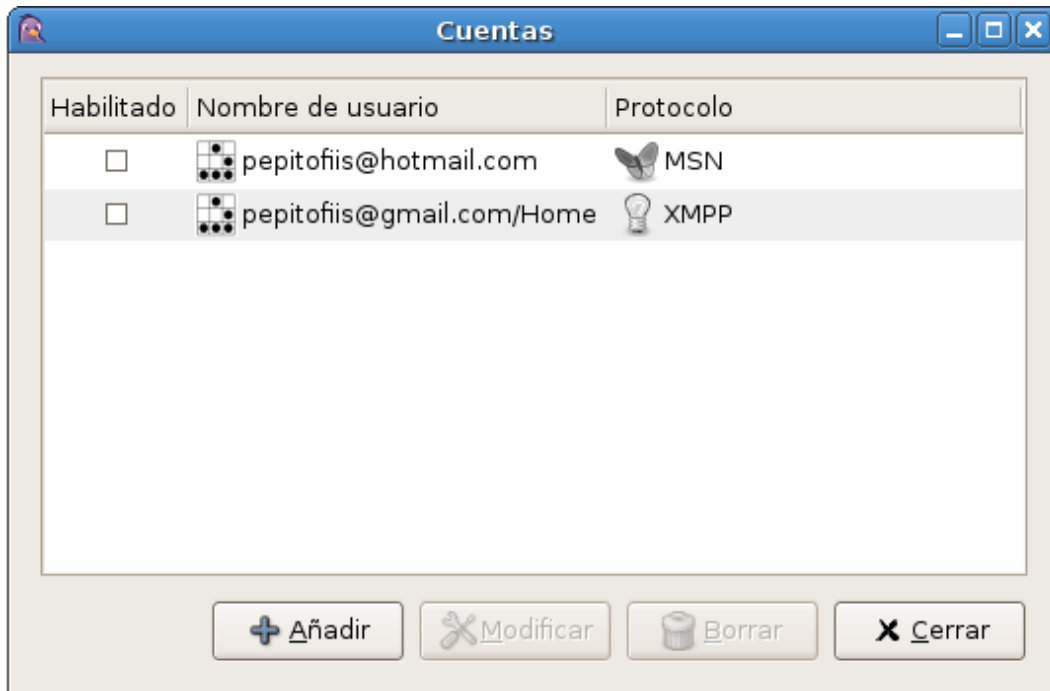
A continuación configuraremos nuestro Pidgin para poder usar una o varias cuentas de manera simultánea.



1. - Para crear una cuenta hacemos CTRL+A o sino vamos a Cuentas -> Manage y añadimos una cuenta (A modo de ejemplo primero probaremos como nuestra cuenta de Hotmail y luego con la de Gmail.)
2. - Primero seleccionamos el protocolo a usar, en este caso el MSN para Hotmail (nótese que Pidgin es multiprotocolo)



- De la misma manera hacerlo para Gmail. (se usa el protocolo de Google Talk). Debe de quedar mas o menos así:



- A continuación para activar cada una de las cuentas se debe de ir a Cuentas -> Habilitar cuenta , a continuación habilitamos la(s) cuenta(s) que deseemos usar en la ventana (sesión activa). Al final debe de quedar de la manera siguiente:



5. En esa ventana os explico que estoy usando a la misma vez la sesiones de "hotmail" y de "gmail", teniendo a todos mis contactos en la misma ventana. (nótese que Pidgin es multiusuario).

Podrás observar que Pidgin posee una interfaz mas limpia y mas sencilla. Asi que ahora manos al teclado y a disfrutar del Software XD.

Licencia:



Herramientas Usadas:

